

Инструкция по применению

- устройство для устройство для самостоятельного взятия пробы для лабораторной диагностики в гинекологии

Предназначено для самостоятельного взятия образца влагалищного отделяемого в домашних условиях и последующего его транспортирования в клиническую лабораторию для диагностического исследования.



Комплектность

- Устройство Qvintip - 1 шт.
- Пробирка с пробкой - 1 шт.
- Конверт
- Инструкция

Зачем проводить тест на ВПЧ?

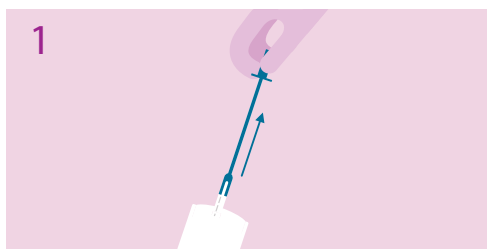
Присутствие в организме вируса папилломы человека высокого риска (ВПЧ) может со временем привести к клеточным изменениям, которые могут перерасти в рак шейки матки. Отправив образец в лабораторию, вы через некоторое время получите сообщение о наличии или отсутствии у вас ДНК возбудителя заболевания и рекомендации о необходимости обращения к специалисту.

Меры безопасности

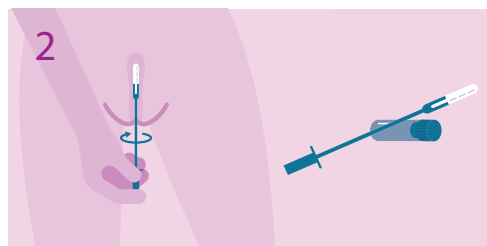
- Необходимо осторожно обращаться с пробозаборником и использовать его только в соответствии с инструкцией.
- Перед использованием необходимо проверить целостность и комплектность медицинского изделия (см Комплектность).
- Нельзя производить взятие пробы во время менструации. Однако взятие образца во время первого триместра беременности вполне допустимо.
- «Устройство для самостоятельного взятия пробы для лабораторной диагностики в гинекологии Qvintip (Квинтип)» предназначено только для одноразового использования.
- Белую часть пробозаборника нельзя сгибать или отламывать до окончания процедуры самостоятельного взятия пробы.
- Для получения достоверных результатов анализ взятого образца вагинального отделяемого должен быть проведен в течение 2 недель после отбора проб.

Способ применения

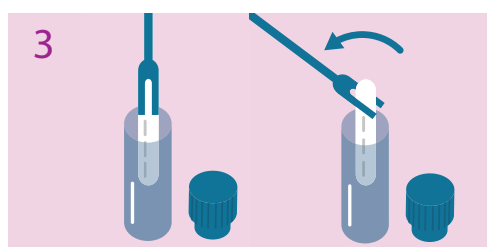
Перед использованием убедитесь, что устройство не повреждено. Необходимо осторожно обращаться с пробозаборником и использовать его только в соответствии с инструкцией. Вводите пробозаборник во влагалище и доставляйте, держа его прямо. Вы можете проводить тестирование в положении стоя или лежа.



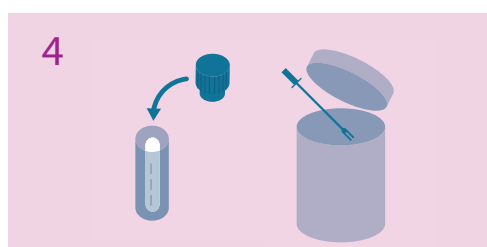
1. Достаньте пробозаборник из упаковки, держа его за синюю ручку. Во время взятия образца держите пробозаборник прямо.



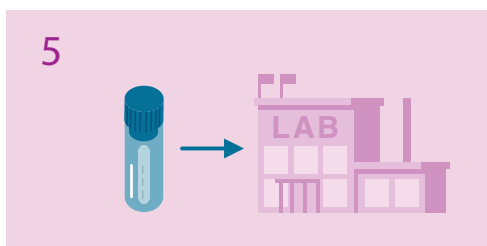
2. Пять раз поверните пробозаборник вокруг своей оси.
- Извлеките пробозаборник (удерживая его прямо). Процедура взятия образца занимает около 30 секунд.
- Дайте пробозаборнику высохнуть в течение не менее 1 минуты, положив его на пробирку так, чтобы белая часть оставалась в воздухе. Убедитесь, что белая часть ни к чему не прикасается.



3. Держите пробозаборник в одной руке и пробирку в другой. Опустите белую часть пробозаборника в пробирку. Согните пробозаборник так, чтобы белая его часть отломилась и упала в пробирку.



4. Закройте пробирку пробкой и утилизируйте синюю часть пробозаборника.



5. Поместите пробирку с образцом в конверт. Доставьте пробирку с образцом в клинично-диагностическую лабораторию для дальнейшего анализа.

Условия хранения

от +4°C до +30°C, относительная влажность не выше 70%

Срок годности

5 лет

Информация о регистрации

РЗН 2019/8249 от 23.04.2019



Более подробную информацию можно получить на сайте www.ru486.ru/qvintip.html

Спасибо за то, что использовали Qvintip!

Эксклюзивный дистрибьютор (импортер), организация, уполномоченная принимать претензии по качеству:

ЗАО «Пенткрофт Фарма», Россия, 129110, г. Москва, Проспект Мира, д.68, стр.2. +7(495) 788-7746; pentcroft@mail.ru

Письменные обращения просьба направлять по адресу:
119021, Москва Г-21, а/я 9



Перед применением прочтите инструкцию



Для одноразового использования



Срок годности и номер серии см на упаковке



Для in vitro диагностики

IFU Article no. 10-012/10-013

© Copyright 09/2019 Aprox AB

Aprox AB Virdings alle 32 B, 75450 Uppsala, Sweden

info@aprox.com, www.aprox.com